

T

i n e

GORJUP



1 9 0 9 - 1 9 9 1

ZALA
GALERIJA

ZADRUŽNA 21
61218 KOMENDA
TEL: 061 841 204

*GALERIJA ZALA, KOMENDA MAJ - JUNIJ 1992
TINE GORJUP, RAZSTAVA SLIKARSKIH DEL*

KONCEPT RAZSTAVE: BRANE VOLKAR, PROF. DR. MIRKO JUTERŠEK

OBLIKOVANJE: ŽARE KERIN

FOTOGRAFIJA: ANDREJ JEROVŠEK

TISK: TISKARNA PRIMOŽIČ

NAKLADA: 500 IZVODOV

SLIKA NA NASLOVNI STRANI, PORTRET MATERE, 1937 o. pl. 85,5 X 65 cm

M I R K O J U T E R Š E K

Slikar in grafik Tine Gorjup je eden tistih izstopajočih slovenskih umetnikov, katerih ustvarjalna sila in umetniška raven je nenehno vzbujala pozornost in ostaja nespremenjeno aktualna še naprej.

S svojo umetnostjo, predvsem krajinarstvom, slikanjem tihožitij in portretov, je Tine Gorjup postal soliden in samosvoj slikar barvnega realizma. S svojo zanesljivostjo je postal in še ostaja last širokega kroga ljubiteljev ter prijateljev umetnosti. Z veliko znanja in dobrovoljnosti je v svoje slikarstvo uspel prepričljivo vtisniti osebno, naravo obožavajoče občutje ter tako prav mojstrsko z novimi sodobnimi slikarskimi spoznanji nadaljeval in nadgrajeval rast in razvoj slovenske upodabljaajoče umetnosti.

Tine Gorjup je eden tistih trdno stoječih umetnikov, ki je bil sposoben ob vsej hudi izpostavljenosti raznim vplivom nemirnega sveta, ohraniti stalnost, tako v odnosu do umetnosti kot tudi do narave. Kot značilnost in odlika lahko štejemo njegovo umirjeno vstrajanje v realizmu kot eni možni sodobni umetnostni varianti in kot najbolj splošnemu in najlažje preverljivemu izhodišču neke likovne izpovedi. Stalnost pa se razkrije že tudi ob bežnem vpogledu v njegov obsežen slikarski opus in to ob slikarjevi zavestni omejitvi na bolj ali manj isto motiviko.

Slikar Tine Gorjup je zanimivo ozko vezan na ljubljansko motiviko in to na Vič, predmestni predel njegovega tamkajšnjega stalnega domovanja, na njegovo okolico ob Gradaščici s polhograjskim gričevjem ter Savinskimi Alpami v ozdaju. Je slikar obširnih ciklusov obmorskih pejsažev ter

visokogorskih motivov s Trento kot izhodiščem. Neutrudljivo je v slikanju vode, naj bo to Ljubljana ali Gradaščica, hitro deroč visokogorski potoček ali kamnita obala morja. Vseskozi so ga pritegovali šopki cvetic in nič manj obrazi ljudi. V klasičnem duhu se je posvečal prefinjenim učinkom grafike ter se občasno rad preizkusil tudi v spretnostih oblikovanja (s plakati in znamkami).

S tradicijo, z načinom slikarskega gledanja se Tine Gorjup tesno povezuje s slovenskim krajinarstvom. Kot izrazit kolorist se sprva vidneje opre na impresionizem, kakršnega je v svojem nagnjenju k realizmu razvijal Matija Jama. Prelivajoče mehko barvno modelacijo krajinskih motivov je kasneje slikar dopolnil z barvitostjo Jakopičevih slik, samo, da je še naprej poudarjeno z barvo izrisoval predmetnost motivov. Sicer pa je kritika sprva opazila predvsem večji vpliv Pavločevega slikarstva, kar pa sodi predvsem v dobo razgledovanja, izkanja ter oblikovanja lastnega poetičnega načina slikanja. Saj postane kmalu bistvo Gorjupovega slikarstva barvito polna, a hkrati strogo jasna modelacija z značajno oblitega motiva. Ker slika dosledno v naravi in po naravi sledi sicer spremembam svetlobe, časa in osebnega razpoloženja s pozorno natančnostjo, a so spremembe na slikah dejansko zelo majhne in bližje impresionističnim zapisom kot pa kakršnemukoli ekspresionističnemu preoblikovanju vidnega sveta. Slikarjeva posebnost pa je vsekakor izjemna živost in intenzivnost barve s prevladujočimi srebrno zelenimi, modrimi ter rdečimi toni, v celoti pa podrejeno opazni umirjenosti.

Posebno poglavje pa je pri Tinetu Gorjupu portretno slikarstvo in je z njim nedvomno s svojo solidnostjo

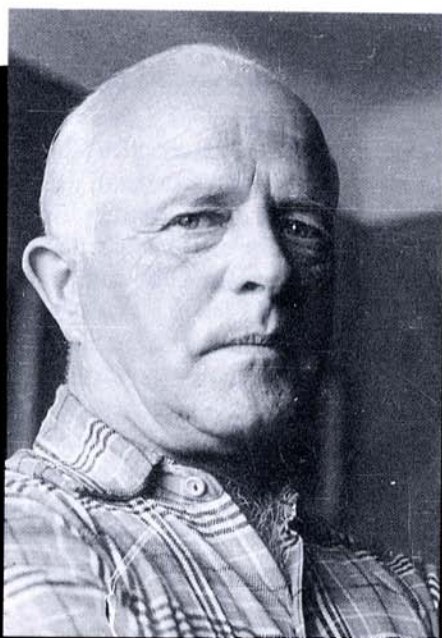
in zanimivo zlahtnostjo dopolnil podobo slovenskega razvoja portretne umetnosti.

Sprva je presenetil s povsem kompaktno vendar mehko učinkujočo modelacijo. Ko se je prvič v večjem obsegu predstavil ljubljanskemu občinstvu (skupaj z Noro Lavrinovo in Baro Remčevo) so kritiki podobno ugotavljali kot je zapisala o njem stanovska kolegica Elda Piščančeva: "da spominjajo barve in izdelava na solidno in natančno izdelane umotvore velikih mojstrov preteklih stoletij". Bila pa je to samo slikarjeva posebnost, ostanek študija in način združevanja novih spoznanj na njemu ustrezno izhodišče. Zanimiva ilustracija njegovih začetkov portretnega slikarstva je mehka, vendar odločna modelacija podobe matere. Pozneje se portreti barvno močno spremenijo, barvna paleta postane živahnejša. Modelacija in želja po psihološki karakterizaciji pa ostanejo še naprej vodilo umetniku. Manjši niz aktov je ob vsem samo še intimni dodatek.

Tihožitja so nekaj pendant portretom. Slikar se s presenetljivo pozornostjo in ljubezni loteva slikanja vsakega šopka cvetja posebej. Opazuje z natančnostjo, kot bi portretiral in upodablja nežno cvetje z nadihom čutne resničnosti.

Slikar Tine Gorjup je vsekakor umetnik, ki je s svojim slikarskim delom pomembno dopolnil vrste umetnikov, ki jim je obnavljanje vidnega sveta narave sveto. Zadnja desetletja so bila takšna staliča nekako v napoto prevladujočim inovacijskim tokovom. Glede na to, da je ostal slikar vsestransko cenjen umetnik, bo vsaka nadaljna predstavitev njegovih del razširitev vedenja o njem in njegovem likovnem sporočilu, ki ga je umetnik ustvarjal v zaupanju do ljudi.

T I N E G O R J U P



- 1909 6. januarja rojen na Viču v Ljubljani in to kot osmi otrok dvanajstčlanske družine krojača Franca in matere Ivane, rojene Kregar. Od sester (Francka, Ivanka, Mici) živi še Ivanka, ki je v enaindevetdesetem letu, od bratov (Žane, Tone, Francelj, Vinko, Polde, Tine, Rudi) živi še najmlajši Rudi, ki je tudi akademski slikar, tako kot tudi sin Tomaž! Takoj po osnovni šoli se je usmeril k umetnosti in odšel zato najprej na ljubljansko Obrtno šolo, se vmes izpopolnjeval na večernem umetniškem tečaju "Lada" ter s tako pridobljenim znanjem delal že tudi pri Skrušnjiu v gledališki slikarni.
- 1932 je v jeseni odšel na likovno akademijo v Zagreb na študij slikarstva, kjer mu je bil glavni učitelj slikanja prof. Ljubo Babič, za risanje Kljaković, Mujadžić in M. Vanka, za grafiko pa T. Krizman. V Zagrebu je drugoval s številnimi slovenskimi kolegi, akademiki: s Karlom Jakobom, Maksom Kavčičem, Marijem Pregljem, Nikolajem Omerso, Doretom Klemenčičem in dr. Živel in študiral je v silnem pomanjkanju. K sreči je kot odličen telova dec (v vrstah Orla), opozoril nase nekega mecena, ki mu je omogočil bivanje v Zagrebu. V Berlinu je ob nekem mednarodnem športnem srečanju kot vrhunski športnik nosil zastavo. Zadnje leto študija pa je postal štipendist Aleksandrovega sklada.
- 1937 je z diplomom v juniju zaključil študij in se vrnil v Ljubljano.
- 1939 sprejel službo profesorja risanja na gimnaziji v Kranju.
- 1941 Začetek vojne ga je ponovno povezal z Ljubljano, kjer je učil na realki in poljanski gimnaziji honorarno (znan kot "Tinček Spiralc").
- 1941 se je poročil s Tončko Kunaver.
- 1944 se mu rodi sin Vojko.
- 1945 prestavoitev v Radovljico ne sprejme in odide med samostojne umetnike.
- 1946 se je preselil v stanovanje na Tržaški 49, v stavbo kjer je bila nekoč milarna, nazadnje pa podjetje žičnica.
- 1948 je v poletju kot slikar odšel na gradnjo železniške proge Šamac - Sarajevo. Generalni direktor ELESa dipl.ing. Vekoslav Korošec ga v okviru elektrogospodarstva angažira kot nekakšnega "dvornega slikarja", tako, da nastanejo panoramske slike elektrarn Vuhred, Ožbolt, Medvode Žirovnica in pd.
- 1952 se drugič poroči, tokrat z Emo Klemenčič, ki mu postane zvesta spremljevalka številnih pohodov v hribe. Tudi poletne počitnice pričneta redno po dva meseca pod šotorom preživljati na morju in to na Loparju na otoku Rabu ter postaneta s tem nekaka pionirja v taborjenju.
- 1956 se mu v novem zakonu rodi sin Tine.
- 1965 si kupijo staro pastirsko stajo in preuredijo v vikend v Zg. Trenti (Zapoden).
- 1980 po letu 1980 je skupaj z ženo pričel preživljati poleg krajših obiskov morja prave samotarske dolge mesece v prelepem, zanj pravem "planinskem raju" v Trenti. Tu ga je 4. julija 1990 zadel prvič možganska kap.
- 1991 2. septembra umre v Ljubljani v 83 letu starosti.

R A Z S T A V E

SAMOSTOJNE RAZSTAVE

- 1940 Kranj, Gimnazijska telovadnica (junij)
1942 Ljubljana, Jakopičev paviljon (september-oktober)
1946 Ljubljana, Jakopičev paviljon (oktober)
1974 Tržič, Paviljon NOB (oktober)
1980 Ljubljana, Galerija Bežigrad (maj)
1992 Komenda, Galerija Zala

IZ SKUPINSKIH RAZSTAV

- 1939 Ljubljana, Jakopičev paviljon. /Razstava "Lade"/ Nora Lavrin, Bara Remec, Tine Gorjup (maj)
Ljubljana, Jakopičev paviljon. Lada. Klub slovenskih likovnih umetnikov, II.razstava (december)
1940 Ljubljana, Jakopičev paviljon (v okviru "Lade", april)
1941 Ljubljana, Jakopičev paviljon (v okviru "Lade", oktober)
1943 Ljubljana, Razstava tujskoprometnega plakata
1950 Trst, Razstava jugoslovanske grafike (januar)
1961 Ljubljana, Jakopičev paviljon (Razstava risb slovenskih likovnih umetnikov 1941-1961)
1964 Ljubljana, Mestna galerija (razstava DSLU)
1966 Ljubljana, Mestna galerija (razstava DSLU)
1966 Slovenj Gradec, Umetnostni paviljon (Mir humanost in prijateljstvo med narodi)

- 1967 Tuzla, Razstava jugoslovanskega portreta Ljubljana, Moderna galerija (razstava DSLU)
1970 Ljubljana, Moderna galerija (razstava DSLU)
1975 Ljubljana, Moderna galerija (razstava DSLU)
1977 Bled, Festivalna dvorana Ljubljana, Moderna galerija (razstava DSLU)
1980 Piran, Mestna galerija Piran (Stari mojstri)
1986 Ljubljana, Osnova šola Vič (1. viški likovni salon)
1987 Ljubljana, Galerija Commerce Ljubljana, Osnovna šola Vič (2.viški likovni salon)
1988 Ljubljana, Osnovna šola Vič (3.viški likovni salon) Ljubljana, Mestna galerija (Podoba Ljubljane)
1989 Ljubljana, Osnovna šola Vič (4.viški likovni salon)
1990 Ljubljana, Osnovna šola Vič (5.viški likovni salon)

NAGRADE

- Prva nagrada za delavski motiv - "Društvo svoboda", Ljubljana
Druga nagrada za znamko "Zaščita otrok", Beograd
Druga nagrada za plakat "Zagrebski velesejem", Zagreb

TIHOŽITJE - JASMIN

1972, olje na platno, 47 x 30



TIHOŽITJE - AMARILIS

1977, olje na platno, 50,5 x 26



TIHOŽITJE NAGELJNI

1946, olje na platno, 30 x 40



MOTIV IZ VIČA

1946, olje na platno, 55,5 x 74



POGLED SKOZI OKNO

1974, olje na platno, 81,5 x 69

GRADAŠČICA

1962, olje na platno, 53 x 75,5



HOMEC

1960, olje na les, 47,5 x 69,5



TIHOŽITJE

1960, olje na les, 30,5 x 32



ZIMA - VIČ

1952, olje na les, 43 x 69



Z I M A V T R E N T I

1975, olje na platno 54,5 x 70



LOPAR

1953, olje na platno, 54,5 x 70



LOPAR - RAB

1953, olje na platno, 54 x 73



POGLED IZ GOZDA

1960, olje na platno, 34 x 40



GOZD V JESENI

1975, olje na platno, 69 x 54,5

TRENTA

1967, olje na platno, 58 x 80



HRUŠEVO PRI LJUBLJANI

1973, olje na platno, 26 x 49



TRENTA

1980, olje na platno, 75,5 X 78,5



V ATELJEJU

1952, olje na platno, 55 x 69



AKT

1955, olje na platno, 70 x 90

1. TIHOŽITJE, 1960 o. les., 30,5 x 32, sign. d. sp. GORJUP T.
2. POKRAJINA, 1960 o. pl., 37 x 57,5, sign. d. sp. GORJUP T.
3. GRADAŠČICA, 1970 o. pl., 46 x 69, sign. d. sp. GORJUP T.
4. HOMEČ, 1960 o. les., 47,5 x 69,5 sign. d. sp. GORJUP T.
5. PAG, 1976 o. pl., 45 x 68 sign. d. sp. GORJUP T.
6. POKRAJINA, 1958 o. pl., 40 x 43,5 sign. d. sp. GORJUP T.
7. TRENTA, 1967 o. pl., 58 x 80 sign. d. sp. GORJUP T.
8. GOZD V JESENI, o. pl., 69 x 54,5 sign. d. sp. GORJUP T.
9. LOPAR-RAB, 1957 o. pl., 54 x 74 sign. d. sp. GORJUP T.
10. ZIMA V TRENTI, 1975 o. pl., 54,5 x 70 sign. d. sp. GORJUP T.
11. TRENTA, 1980 o. pl., 75,5 x 78,5 sign. d. sp. GORJUP T.
12. ZIMA - VIČ, 1952 o. pl., 43 x 69 sign. d. sp. GORJUP T.
13. POGLED SKOZI OKNO, 1974 o. pl., 81,5 x 58 sign. d. sp. GORJUP T.
14. AKT, 1955 o. pl., 70 x 90 sign. d. sp. GORJUP T.
15. PORTRET MATERE, 1937 o. pl., 85,5 x 65 sign. d. sp. GORJUP T.
16. AKT, 1950 o. pl., 94 x 72 sign. d. sp. GORJUP T.
17. MOTIV IZ VIČA, 1946 o. pl., 55,5 x 74 sign. ni
18. TIHOŽITJE - JASMIN, 1972 o. pl., 47 x 30 sign. d. sp. GORJUP T.
19. TIHOŽITJE - AMARIUS, 1977 o. pl., 50,5 x 26 sign. d. sp. GORJUP T.
20. GRADAŠČICA, 1962 o. pl., 53 x 75,5 sign. d. sp. GORJUP T.
21. LANTERNA, 1960 o. pl., 54,5 x 70 sign. d. sp. GORJUP T.
22. LOPAR, 1953 o. pl., 54,5 x 70 sign. d. sp. GORJUP T.
23. TIHOŽITJE - NAGELJNI, 1946 o. pl., 30 x 40 sign. d. sp. GORJUP T.
24. TIHOŽITJE - SPOMINČICE, 1987 o. pl., 26 x 31 sign. d. sp. GORJUP T.
25. OLJKE - PAG LUK, 1982 o. pl., 45 x 65,5 sign. d. sp. GORJUP T.
26. DELO NA POLJU, 1955 o. pl., 27 x 50 sign. d. sp. GORJUP T.
27. POGLED IZ GOZDA, 1960 o. pl., 34 x 40 sign. d. sp. GORJUP T.
28. BOHINJSKO JEZERO, 1952 o. pl., 32 x 58 sign. d. sp. GORJUP T.
29. KAMNOLOM - PODPEČ, 1958 o. pl., 37 x 58 sign. d. sp. GORJUP T.
30. GOZD, 1955 o. pl., 43 x 35 sign. d. sp. GORJUP T.
31. KOP GLINE, 1958 o. pl., 38 x 53 sign. d. sp. GORJUP T.
32. POKRAJINA, 1958 o. pl., 32,5 x 56 sign. d. sp. GORJUP T.
33. IZ PRIMORJA, 1950 o. pl., 42 x 47 sign. d. sp. GORJUP T.
34. HRUŠEVO PRI LJUBLJANI, 1973 o. pl., 26 x 49 sign. d. sp. GORJUP T.
35. KOLOČEP PRI DUBROVNIKU, 1950 o. pl., 50 x 65 sign. d. sp. GORJUP T.
36. V ATELJEJU, 1952 o. pl., 55 x 69 sign. d. sp. GORJUP T.
37. LOPAR - RAB, 1953 o. pl., 54 x 73 sign. d. sp. GORJUP T.
38. IZ OKOLICE LJUBLJANE, 1955 o. pl., 66 x 82 sign. d. sp. GORJUP T.
39. KOPIJA VILE Z AMORJEM, 1933 o. vez. pl. 42 x 34,5 sign. ni
40. AVTO PORTRET, 1931 o. pl., 33,5 x 23,3 sign. d. sp. GORJUP T.
41. TONČKA KOT MODEL, 1934 o. pl., 37,5 x 26,5 sign. d. sp. GORJUP T.
42. PORTRET VEN FARU, 1938 o. pl., 35,7 x 29,2 sign. d. sp. GORJUP T.
43. LEŽEČI AKT, 1938 o. pl., 64 x 80,5 sign. ni
44. AKT, 1938 o. pl., 70 x 53 sign. d. sp. GORJUP T.
45. LEŽEČI AKT, 1939 o. pl., 51 x 62,2 sign. d. sp. GORJUP T.
46. GRADAŠČICA, 1939 o. les, 24,5 x 43,7 sign. d. sp. GORJUP T.
47. NABOŽNI MOTIV, 1940 o. pl., 31,5 x 27 sign. d. sp. GORJUP T.
48. PORTRET DEKLICE, 1940 o. pl., 36 x 24 sign. d. sp. GORJUP T.
49. PORTRET DEKLICE, 1940 o. pl., 38,2 x 33 sign. d. sp. GORJUP T.
50. PORTRET ŠORLIJEVE, 1941 o. pl., 39 x 31 sign. d. sp. GORJUP T.
51. PORTRET - POLAKT, 1940-48 o. pl., 83,5 x 68,2 sign. d. sp. GORJUP T.
52. PORTRET, 1.7.1943 o. pl., 40 x 34,5 sign. d. sp. GORJUP T.
53. PORTRET, 1944 o. pl., 39 x 32,5 sign. d. sp. GORJUP T.
54. PORTRET, 1945 o. vez. pl., 44,5 x 35 sign. d. sp. GORJUP T.
55. TIHOŽITJE - CVETAČA, 1945 o. vez. pl., 35 x 44,5 sign. d. sp. in zg. l. GORJUP T.
56. MESTNI LOG, 1945 o. pl., 37,4 x 45,8 sign. d. sp. GORJUP T.
57. AVTOPORTRET, 1945 o. pl., 22,5 x 20,5 sign. d. sp. GORJUP T.
58. AVTOPORTRET, 1945 o. les., 31,5 x 30, 3 sign. d. sp. GORJUP T.
59. VOJKO, 6. 4. 1945 o. pl., 53 x 28,7 sign. in dat. l. sp. GORJUP T.
60. PORTRET, 1945 o. pl., 41 x 36 sign. d. sp. GORJUP T.
61. AVTO PORTRET, 1945 o. pl., 37,2 x 32,2 sign. d. sp. GORJUP T.
62. POGOVOR POD LIPO, 1946 o. pl., 34,5 x 43,5 sign. d. sp. GORJUP T.
63. POGLED IZ MILARNE, 1946 o. pl., 32 x 37,8 sign. d. sp. GORJUP T.
64. PORTRET, 1946 o. pl., 37,5 x 32 sign. ni
65. VOJKO, 1946 o. pl., 40,5 x 36 sign. l. sp. GORJUP T.
66. ZASNEŽENO DREVJE - VIČ, 1947 o. pl., 50 x 63 sign. d. sp. GORJUP T.
67. VOJKO, 1948 o. pl., 29 x 23,2 sign. ni
68. BIOGRAD NA MORJU, 1949 o. pl., 59,5 x 81 sign. d. sp. GORJUP T.
69. AVTOPORTRET, 1949 o. les., 32 x 30 sign. ni
70. TONČKA, 1949 o. pl., 35,3 x 29,3 sign. d. sp. GORJUP T.
71. ŽENSKI AKT, 1950 o. pl., 95 x 70 sign. d. sp. GORJUP T.
72. PORTRET, 1950 o. pl., 63 x 43,5 sign. d. sp. GORJUP T.
73. LEŽEČI AKT, 1950 o. pl., 90 x 132 sign. ni
74. DELAVEC S PROGE, 1950 o. pl., 100 x 70 sign. d. sp. GORJUP T.
75. NA TRŽAŠKI, 1950 o. pl., 42 x 60 sign. d. sp. GORJUP T.
76. ČOLN OB POMOLU, 1950 o. pl., 49,8 x 68,3 sign. d. sp. GORJUP T.
77. PORTRET, 1950 o. pl., 38 x 32 sign. d. sp. GORJUP T.
78. PORTRET DEKLETA, 1950 o. pl., 47,7 x 43 sign. d. sp. GORJUP T.
79. TIHOŽITJE - CVETAČA, 1950 o. pl., 41,5 x 53,5 sign. d. sp. GORJUP T.
80. STOJEČI AKT, 1951 o. pl., 44 x 34 sign. ni
81. PARADIŽNIKI, 1951 o. pl., 54 x 73,5 sign. d. sp. GORJUP T.
82. PINIJE NA KOLOČEPU, 1951 o. juta, 50 x 65 sign. d. sp. GORJUP T.
83. NA RABU, 1951 o. pl., 50 x 68 sign. ni
84. VOJKO, 1951 o. pl., 29 x 24,5 sign. d. sp. GORJUP T.
85. PORTRET VIDE, 1951 o. pl., 42 x 34,8 sign. d. sp. GORJUP T.
86. MAJDA PAVLIN, 1951 o. pl., 40,5 x 32,7 sign. d. sp. GORJUP T.
87. PORTRET MLADE GOSPE, 1951 o. pl., 42 x 35 sign. d. sp. GORJUP T.
88. PORTRET ŽENE, 1952 o. pl., 48 x 38,5 sign. d. sp. GORJUP T.
89. GRADAŠČICA Z DREVJEM, 1952 o. pl., 53 x 72,2 sign. d. sp.
90. RAB, 1952 o. pl., 54 x 73 sign. d. sp. GORJUP T.
91. RIBIČ, 1952 o. pl., 29,8 x 24,2 sign. d. sp. GORJUP T.

92. SEDEČI AKT, 1952 o. pl., 32 x 30,5 sign. d. sp. GORJUP T.
93. ZDRAVILIŠKI DOM - DOBRNA, 1953 o. pl., 69 x 76,5 sign. d. sp. GORJUP T.
94. OZIMNICA, 1953 o. pl., 50,5 x 62,5 sign. d. sp. GORJUP T.
95. STORŽIČ Z BRDA PRI Lj., 1954 o. pl., 52,5 x 70 sign. d. sp. GORJUP T.
96. PORTRET ŽENE, 1954 o. pl., 39 x 32 sign. d. sp. GORJUP T.
97. AVTOPORTRET, 1955 o. les., 29,3 x 21,5 sign. d. sp. GORJUP T.
98. JEZ NA GRADAŠČICI, 1955 o. pl., 64,5 x 80,5 sign. d. sp. GORJUP T.
99. PRI BRANJU, 1955 o. pl., 80,7 x 60,7 sign. d. sp. GORJUP T.
100. KRAJINA S TRIGLAVOM, 1955 o. pl., 22,5 x 23,8 sign. ni
101. STOJEČI AKT, 1956 o. pl., 80 x 60 sign. d. sp. GORJUP T.
102. ANA, 1956 o. pl., 72,5 x 57 sign. ni
103. VERA, 1956 o. pl., 44,5 x 37 sign. d. sp. GORJUP T.
104. TINČEK, 1956 o. pl., 30 x 24 sign. d. sp. GORJUP T.
105. UKANC, 1957 o. pl., 56 x 70,5 sign. d. sp. GORJUP T.
106. MLIN OB GRADAŠČICI, 1957 o. pl., 45 x 70 sign. d. sp. GORJUP T.
107. DOBROVA S POLH. DOLOMITI, 1957 o. vez. pl., 26,2 x 56,6 sign. d. sp. GORJUP T.
108. SKALE NA LOPARJU, 1957 o. pl., 58 x 81 sign. d. sp. GORJUP T.
109. TINČEK, 1957 o. pl., 34,5 x 29 sign. d. sp. GORJUP T.
110. VRTNICE, 1957 o. les., 28,5 x 22 sign. d. sp. GORJUP T.
111. IG, 1957 o. pl., 28,5 x 35,5 sign. d. sp. GORJUP T.
112. DELO V RUDNIKU, 1958 o. les., 31 x 46,2 sign. ni
113. NESREČA V RUDNIKU, 1958 risba na pl. 95 x 124,5 sign. ni
114. JEZ NA GRADAŠČICI, 1958 o. juta., 53,3 x 76 sign. d. sp. GORJUP T.
115. PORTRET TINČKA, 1958 o. pl., 27,5 x 22,5 sign. d. sp. GORJUP T.
116. TINČEK, 1958 o. pl., 40 x 34 sign. d. sp. GORJUP T.
117. DREVO Z GRADAŠČICO, 1958 o. vez. pl., 46, 5 x 64 sign. d. sp. GORJUP T.
118. PORTRET, 10. 5. 1959 o. pl., 42,5 x 34,5 sign. in dat. d. sp. GORJUP T.
119. OKOLICA LJUBLJANE, 1959 o. pl., 39,5 x 61 sign. d. sp. GORJUP T.
120. BENETKE PONOČI, 1960 o. pl., 64 x 82,5 sign. d. sp. GORJUP T.
121. KMETIJA, 1960 o. pl., 53 x 70 sign. d. sp. GORJUP T.
122. TIHOŽITJE Z VRČEM IN JABOLKI, 1960 o. les. 45,7 x 61 sign. d. sp. GORJUP T.
123. DREVJE MED GRADAŠČICO, 1960 o. pl., 72 x 53 sign. d. sp. GORJUP T.
124. VABRIGA V ISTRI, 1960 o. pl., 45 x 68 sign. d. sp. GORJUP T.
125. OBALA SELC, 1960 o. pl., 53 x 72 sign. d. sp. GORJUP T.
126. KOZOLCI, 1960 o. pl., 27,3 x 42,5 sign. d. sp. GORJUP T.
127. PORTRET ŽENE, 1960 o. les., 30,8 x 25,6 sign. d. sp. GORJUP T.
128. VRTNICE V KOZARCU, 1960 o. vez. pl., 36 x 25 sign. d. sp. GORJUP T.
129. BABICA, 1960 o. pl., 33 x 27,2 sign. d. sp. GORJUP T.
130. JESEN OB GRADAŠČICI, 1960 o. pl., 38,5 x 50 sign. d. sp. GORJUP T.
131. IZ OKOLICE LJUBLJANE, 1960 o. pl., 29,3 x 57,8 sign. d. sp. GORJUP T.
132. AKT, 1960 o. pl., 48 x 81 sign. d. sp. GORJUP T.
133. POSTONJSKA JAMA, 1961 o. pl., 64 x 82,5 sign. d. sp. GORJUP T.
134. PLANINSKA ZEMLJA, 1961 o. juta, 66,5 x 100 sign. d. sp. GORJUP T.
135. TINČEK, 1961 o. pl., 31 x 26 sign. d. sp. GORJUP T.
136. ŠUJICA, 1961 o. pl., 25 x 46,5 sign. d. sp. GORJUP T.
137. GRADAŠČICA - VDOR, 1961 o. pl., 44,5 x 53 sign. d. sp. GORJUP T.
138. VALETA V ISTRI, 1962 o. pl., 47,5 x 71,5 sign. d. sp. GORJUP T.
139. KORENINE, 1962 o. pl., 50 x 69,5 sign. d. sp. GORJUP T.
140. LANTERNA - ZALIV, 1962 o. pl., 46,5 x 69,5 sign. d. sp. GORJUP T.
141. TIHOŽITJE - ASTRE, 1962 o. pl., 39,5 x 32 sign. ni
142. DOMAČIJA IZ OKOLICE Lj., 1962 o.les. 42,5 x 52,5 sign. d. sp. GORJUP T.
143. PRISOJNIK, 1962 o.les 24,5 x 38,3 sign. d. sp. GORJUP T.
144. TINE S ČEPICO, 1962 o. pl., 41,7 x 34,5 sign. d. sp. GORJUP T.
145. GOZD, 1963 o. pl., 76,7 x 107 sign. d. sp. GORJUP T.
146. DELO V GOZDU, 1963 o. pl., 77 x 107,5 sign. d. sp. GORJUP T.
147. SREBRNJAKI, 1963 o. pl., 46 x 68 sign. d. sp. GORJUP T.
148. LOG V ZELENEM, 1963 o. pl., 30,5 x 58 sign. d. sp. GORJUP T.
149. GRMADA, 1963 o. pl., 31 x 43,5 sign. d. sp. GORJUP T.
150. GRADAŠČICA, 1964 o. pl., 58 x 81 sign. d. sp. GORJUP T.
151. KOSTANJI, 1964 o. pl., 70 x 54 sign. d. sp. GORJUP T.
152. OB GRADAŠČICI (NEDOKONČANA), 1965 o. pl., 32,5 x 55,7 sign. ni
153. TIHOŽITJE GEO. ADS., 1965 o. les. 62,2 x 33 sign. d. sp. GORJUP T.
154. VRTNICE, 1965 o. pl., 36 x 29 sign. d. sp. GORJUP T.
155. IZ OKOLICE LJUBLJANE, 1965 o. les., 23,4 x 45 sign. d. sp. GORJUP T.
156. TIHOŽITJE - RODODENDRON, 1965 o. pl., 48,5 x 40 sign. d. sp. GORJUP T.
157. PRI POČITKU, 1965 o. pl., 60,5 x 90 sign. d. sp. GORJUP T.
158. NOVI GRAD, 1966 o. pl., 46,5 x 69 sign. d. sp. GORJUP T.
159. PRISOJNIK, 1965 o. pl., 43 x 65 sign. d. sp. GORJUP T.
160. PORTRET ŽENE, 1967 o. pl., 38 x 32 sign. d. sp. GORJUP T.
161. DOBRAVA, 1967 o. pl., 42,5 x 65,5 sign. d. sp. GORJUP T.
162. GOZD V JESENI, 1967 o. pl., 65 x 78,3 sign. d. sp. GORJUP T.
163. KMEČKO TIHOŽITJE, 1967 o. pl., 68,5 x 45,5 sign. d. sp. GORJUP T.
164. JESEN V TRENTI, 1967 o. pl., 45 x 62 sign. d. sp. GORJUP T.
165. LOG PRI VRHNIKI, 1967 o. pl., 36 x 64,5 sign. d. sp. GORJUP T.
166. DEŽEVNI OBLAKI, 1967 o. pl., 37 x 53 sign. d. sp. GORJUP T.
167. TIHOŽITJE - Z JABOLKI, 1967 o. pl., 40 x 49 sign. d. sp. GORJUP T.
168. VIKEND V TRENTI III., 1967 o. pl., 32 x 42 sign. d. sp. GORJUP T.
169. DOMAČIJE V TRENTI, 1968 o. juta., 53,5 x 76 sign. d. sp. GORJUP T.
170. V TRENTI, 1968 o. pl., 47 x 66,5 sign. d. sp. GORJUP T.
171. PRISOJNIK, 1968 o. pl., 45 x 62 sign. d. sp. GORJUP T.
172. IRIS, 1968 o. pl., 42 x 23,5 sign. d. sp. GORJUP T.
173. PANORAMA ZG. TRENTE, 1968 o. pl., 42,5 x 54,7 sign. d. sp. GORJUP T.
174. BOVŠKI GRINTOVEC, 1969 o. pl., 38 x 64,5 sign. ni
175. VIKEND ZA OGRADO, 1969 o. pl., 45 x 68,7 sign. d. sp. GORJUP T.
176. VAŠKA POT, 1969 o. pl., 55,5 x 70,5 sign. d. sp. GORJUP T.
177. BREZA V JESENI, 1969 o. pl., 55 x 36,5 sign. d. sp. GORJUP T.
178. ALENKA, 1969 o. pl., 42,5 x 34,5 sign. ni
179. PORTRET - TINE, 1970 o. pl., 36 x 29 sign. d. sp. GORJUP T.
180. NABREŽJE GRADAŠČICE, 1970 o. pl., 47 x 80,5 sign. d. sp. GORJUP T.
181. TRENTA, 1970 o. pl., 50 x 68,5 sign. d. sp. GORJUP T.
182. TIHOŽITJE Z DALIJAMI, 1970 o. pl., 54,8 x 69,3 sign. d. sp. GORJUP T.

183. TIHOŽITJE, 1970 o. pl., 54 x 71,5 sign. d. sp. GORJUP T.
184. TRENTA Z JALOVCEM, 1970 o. pl., 46 x 68,7 sign. d. sp. GORJUP T.
185. DUPLE S KAMNIŠKIMI PLANINAMI, 1970 o. pl., 46,5 x 69 sign. d. sp. GORJUP T.
186. CVETJE, 1970 o.les., 27,5 x 37,5 sign. d. sp. GORJUP T.
187. VRBA Z BOVŠ. GRINTOVCEM, 1970 o. les., 50,8 x 39,8 sign. d. sp. GORJUP T.
188. SREBRNJAKI V SONCU, 1970 o. les., 42,3 x 56,6 sign. d. sp. GORJUP T.
189. TIHOŽITJE - IRISI, 1970 o. pl., 55,2 x 26,5 sign. d. sp. GORJUP T.
190. TIHOŽITJE Z JABOLKI, 1970 o. pl., 39,5 x 48,3 sign. d. sp. GORJUP T.
191. ZAMORC, 1970 o. pl., 36 x 29,2 sign. d. sp. GORJUP T.
192. AVTOPORTRET, 1970 o. pl., 28,5 x 23,5 sign. d. sp. GORJUP T.
193. PORTRET, 1972 o. pl., 42 x 34,5 sign. d. sp. GORJUP T.
194. VIKEND V TRENTI II, 1972 o. pl., 43 x 65,5 sign. d. sp. GORJUP T.
195. GOZD PRI PAKOŠTANIH, 1973 o. pl., 42,3 x 65,5 sign. d. sp. GORJUP T.
196. TIHOŽITJE - JASMIN, 1973 o. vez. pL. 47 x 34,3 sign. d. sp. GORJUP T.
197. JESEN V TRENTI, 1974 o. pl., 46,5 x 67 sign. d. sp. GORJUP T.
198. TIHOŽITJE S TULIPANI, 1974 o. pl., 65,3 x 42,7 sign. d. sp. GORJUP T.
199. OKOLICA LJUBLJANE, 1974 o. pl., 34 x 42,5 sign. d. sp. GORJUP T.
200. STRANSKA VAS, 1974 o. pl., 35 x 57 sign. d. sp. GORJUP T.
201. TIHOŽITJE - SUHI ŠOPEK, 1974 o. pl., 48,5 x 405 sign. d. sp. GORJUP T.
202. VABRIGA V ISTRI, 1975 o. pl., 43 x 62,2 sign. d. sp. GORJUP T.
203. GOZD V ZELENEM, 1975 o. pl., 46 x 69 sign. d. sp. GORJUP T.
204. TRENTA, 1975 o. pl., 38,5 x 63 sign. d. sp. GORJUP T.
205. TIHOŽITJE - ŠPANSKI BEZEK, 1975 o. les. 48,8 x 37,7 sign. d. sp. GORJUP T.
206. TIHOŽITJE - MARJETICE, 1975 o. les., 50,7 x 34,2 sign. ni
207. TELON III, 1975 o. pl., 29,2 x 36 sign. d. sp. GORJUP T.
208. OBLAKI NAD TRENTO, 1975 o. pl., 70,3 x 76,3 sign. d. sp. GORJUP T.
209. SONČNICE, 1976 o. pl., 65,5 x 45,5 sign. d. sp. GORJUP T.
210. OKOLICA LJUBLJANE, 1976 o. pl., 32,5 x 53 sign. d. sp. GORJUP T.
211. TRENTA, 1977 o. pl., 49 x 76 sign. d. sp. GORJUP T.
212. BOVŠKI GRINTOVEC, 1977 o. pl., 43 x 66 sign. d. sp. GORJUP T.
213. TRENTA, 1977 o. pl., 48 x 70,5 sign. d. sp. GORJUP T.
214. VRBE, 1977 o. pl., 48 x 70,5 sign. d. sp. GORJUP T.
215. ŠOPEK Z VRTNICAMI, 1977 o. pl., 39 x 53,2 sign. d. sp. GORJUP T.
216. PORTRET EME, 1977 o. vez. pL., 19 x 14,6 sign. d. sp. GORJUP T.
217. TIHOŽITJE V NARAVI, 1977 o. pl., 38 x 25,5 sign. ni
218. DVORIŠČE NA TRŽAŠKI, 1977 o. les., 52 x 42 sign. d. sp. GORJUP T.
219. DOBOVA, 1977 o. pl., 43 x 40,6 sign. d. sp. GORJUP T.
220. ŽENA V SOBI PRI ČITANJU, 1977 o. pl., 80,5 x 64 sign. d. sp. GORJUP T.
221. TINE, 14. 2. 1977 o. pl., 42 x 33,6 sign. in dat. d. sp. GORJUP T.
222. AVTOPORTRET, 1977 o. les., 43 x 37 sign. NI
223. TIHOŽITJE Z VRTNICO, 1987 o. juta, 50,7 x 23,5 sign. d. sp. GORJUP T.
224. TABORENJE, 1987 o. pl., 45,5 x 68,5 sign. d. sp. GORJUP T.
225. Z DOMAČEGA VRTA, 1987 o. pl., 49,5 x 69 sign. d. sp. GORJUP T.
226. BOVŠKI GRINTOVEC V MEGLI, 1987 o. pl., 31,5 x 58,5 sign. d. sp. GORJUP T.
227. POGAČICE OB SKALI, 1987o. les., 34,6 x 55 sign. d. sp. GORJUP T.
228. RODODENDRON, 1979 o. les., 43 x 29 sign. d. sp. GORJUP T.
229. PRI REZI V TRENTI, 1979 o. pl., 44,5 x 55,7 sign. d. sp. GORJUP T.
230. POGAČICE OB SKALI II., 1979 o. les., 30,2 x 43 sign. d. sp. GORJUP T.
231. POGAČICE V KJANTARCI, 1980 o. pl., 59,5 x 37,7 sign. d. sp. GORJUP T.
232. INTERIER, 1980 o. pl., 48 x 70,5 sign. d. sp. GORJUP T.
233. DOMA V TRENTI, 1980 o. pl., 47 x 71 sign. d. sp. GORJUP T.
234. LUNJ, 1980 o. pl., 45,5 x 65,5 sign. d. sp. GORJUP T.
235. TRENTA S SREBRNJAKI, 1980 o. pl., 48 x 71 sign. d. sp. GORJUP T.
236. IZVIR SOČE, 1980 o. pl., 70 x 49 sign. ni
237. PAG, 1980 o. pl., 46 x 65,5 sign. d. sp. GORJUP T.
238. ŠTEFANA GORA, 1980 o. pl., 46,5 x 68,5 sign. d. sp. GORJUP T.
239. PERUNIKE S PRIMOŽKI, 1980 o. pl., 63,3 x 60,8 sign. d. sp. GORJUP T.
240. AVTOPORTRET, 1980 o. pl., 78 x 39 sign. d. sp. GORJUP T.
241. VRSAR, 1980 o. pl., 45,6 x 66 sign. d. sp. GORJUP T.
242. GRADAŠČICA, 1980 o. pl., 41 x 54 sign. d. sp. GORJUP T.
243. AKT V NARAVI, 1980 o. pl., 34,5 x 53,2 sign. d. sp. GORJUP T.
244. BREZI, 1980 o. vez. pl., 64 x 22 sign. d. sp. GORJUP T.
245. TOLMUN SOČE, 1981 o. pl., 44,5 x 68 sign. d. sp. GORJUP T.
246. PORTRET ŽENE, april 1981 o. pl., 27 x 21 sign. in dat. d. sp. GORJUP T.
247. PORTRET ŽENE EME, 20. 12. 1981 o. pl., 66 x 52,5 sign. in dat. d. sp. GORJUP T.
248. PORTRET DEKLETA, 1982 o. les., 27 x 37,5 sign. ni
249. STRAŠKO - PAG I., 1982 o. pl., 42 x 62,7 sign. d. sp. GORJUP T.
250. PAG - STRAŠKO S POGLEDOM NA MORJE, 1982 o. pl., 41,7 x 55 sign. d. sp. GORJUP T.
251. GRADAŠČICA, 1982 o. pl., 45 x 68 sign. d. sp. GORJUP T.
252. OGRADA Z BOV. GRINTOVCEM, 1982 o. pl., 46,5 x 71 sign. d. sp. GORJUP T.
253. BOVŠKI GRINTOVEC, 1982 o. pl., 50 x 63,5 sign. ni
254. TRAVNIŠKO TIHOŽITJE, 1982 o. pl., 55,5 x 44,3 sign. d. sp. GORJUP T.
255. PORTRET ŽENE, 1982 o. les., 42,5 x 30,3 sign. d. sp. GORJUP T.
256. JAZBEČAR ČIBO, 1982 o. pl., 23,5 x 33 sign. d. sp. GORJUP T.
257. SPOMINČICE, 1982 o. les., 29,8 x 19,4 sign. d. sp. GORJUP T.
258. TELOH V OKROGLI VAZI, 1982 o. les., 34,2 x 24,2 sign. d. sp. GORJUP T.
259. TIHOŽITJE, 1982 o. les., 55 x 35 sign. d. sp. GORJUP T.
260. TRENTA - PRI REZI, 1982 o. pl., 50 x 67,5 sign. d. sp. GORJUP T.
261. STRAŠKO - PAG II., 1983 o. pl., 43 x 55,3 sign. d. sp. GORJUP T.
262. BOVŠKI GRINTOVEC, 1983 o. pl., 50 x 68,5 sign. d. sp. GORJUP T.
263. PORTRET NEDE, 12. 4. 1983 o. pl., 58 x 45,5 sign. in dat. d. sp. GORJUP T.
264. TIHOŽITJE - RUMENI TULIPANI, 1983 o. pl., 44 x 20,5 sign. d. sp. GORJUP T.
265. SOČA, 1984 o. pl., 45 x 68,5 sign. d. sp. GORJUP T.
266. TIHOŽITJE - PRIMOŽKI, 1984 o. pl., 56 x 44,8 sign. d. sp. GORJUP T.
267. LILIJA, 1984 o. vez. pL., 64,3 x 22 sign. d. sp. GORJUP T.
268. VIKEND V TRENTI, 1985 o. pl., 44,5 x 68,5 sign. d. sp. GORJUP T.
269. SOČA, 1985 o. pl., 50 x 61 sign. d. sp. GORJUP T.

270. BOVŠKI GRINTOVEC, 1985 o. pl., 55 x 68 sign. d. sp. GORJUP T.
271. SUHI POTOK Z BOV. GRINTOVCEM, 1985 o. pl., 44,5 x 67,8 sign. d. sp. GORJUP T.
272. BOVŠKI GRINTOVEC, 1985 o. pl., 43 x 67 sign. d. sp. GORJUP T.
273. PRISOJNIK, 1985 o. pl., 45 x 68,4 sign. d. sp. GORJUP T.
274. PORTRET, 1985 o. les., 27,8 x 23 sign. d. sp. GORJUP T.
275. TIHOŽITJE - STRELICIJE, 1985 o. pl., 39,8 x 49 sign. d. sp. GORJUP T.
276. SONČNICE, 1985 o. pl., 48,2 x 39,2 sign. d. sp. GORJUP T.
277. PORTRET, 20. 12. 1986 o. pl., 35 x 29 sign. in dat. d. sp. GORJUP T.
278. POGAČICE V MAJOLKI, 1986 o. vez. pl., 44,5 x 32 sign. d. sp. GORJUP T.
279. TIHOŽITJE - POGAČICE II, 1986 o. les., 50 x 40 sign. d. sp. GORJUP T.
280. ZAPODENJ V TRENTI, 1987 o. pl., 45,7 x 67,7 sign. d. sp. GORJUP T.
281. TIHOŽITJE - DIVJI NAGELJČKI, 1987o. les., 23,2 Y 19,6 sign. d. sp. GORJUP T.
282. AVTOPORTRET, 1987 o. pl., 32,3 x 28,8 sign. d. sp. GORJUP T.
283. AVTOPORTRET, 1988 o. pl., 28 x 28,4 sign. d. sp. GORJUP T.
284. GOZD V JESENI, 1988 o. pl., 68 x 45 sign. d. sp. GORJUP T.
285. NA DOMAČEM OKNU, 1988 o. pl., 54,8 x 68 sign. d. sp. GORJUP T.
286. TIHOŽITJE - POGAČICE, 1988 o. pl., 66,6 x 22 sign. d. sp. GORJUP T.
287. TIHOŽITJE V VRČU, 1988 o. les., 50 x 39,3 sign. d. sp. GORJUP T.
288. VASJA, 1989 o. pl., 36 x 28,8 sign. in dat. d. sp. GORJUP T.
289. TIHOŽITJE - TELOH, 1989 o. les., 17 x 28,4 sign. d. sp. GORJUP T.
290. TIHOŽITJE - TELOH, 1989 o. pl., 28 x 28,4 sign. d. sp. GORJUP T.
291. PORTRET ŽENE, 2. 4. 1989 o. les., 37,5 x 31,1 sign. in dat. d. sp. GORJUP T.
292. TIHOŽITJE S TRAV. ROŽICAMI, 1989 o. vez. pl., 62 x 44,2 sign. d. sp. GORJUP T.
293. PORTRET EME, 15. 2. 1990 o. les., 43,2 x 32,1 sign. in dat.. d. sp. GORJUP T.
294. ZLATO DREVO, 1990 o. les., 37,1 x 30,7 sign. ni
295. BREZE V TRENTI, 1990 o. pl., 63 x 90 sign. d. sp. GORJUP T.
15. OBALA, a. pap., 29,8 x 44 sign. d. sp. GORJUP T.
16. SKALE OB MORJU, a. pap., 29 x 41 sign. d. sp. GORJUP T.
17. VIČ S CERKVICO, a. pap., 37,5 x 29,2 sign. d. sp. GORJUP T.
18. NAD ROBU GOZDA, 19. 4. 1944 a. pap., 15,3 x 26 sign. d. sp. GORJUP T.
19. HIŠCA S FIŽOLOVKAMI, a. pap., 26 x 33,5 sign. d. sp. GORJUP T.
20. ŠPANSKI BEZEG, a. pap., 40 x 28,6 sign. d. sp. GORJUP T.
21. PORTRET, 1924 a. pap., 26,3 x 18 sign. d. sp. GORJUP T.
22. BOKALCI, a. pap., 29,5 x 42 sign. d. sp. GORJUP T.
23. ISTRSKE TOPLICE, 1985 a. pap., 32 x 46 sign. d. sp. GORJUP T.
24. AKT, 1966 a. pap., 29 x 41 sign. d. sp. GORJUP T.
25. POGLED SKOZI ZAVESO, a. pap., 43 x 32,5 sign. d. sp. GORJUP T.
26. KOLIBA, a. pap., 32 x 44 sign. d. sp. GORJUP T.
27. TRENTA, a. pap., 34 x 47 sign. d. sp. GORJUP T.
28. OBALA, a. pap., 34 x 47 sign. d. sp. GORJUP T.
29. DVORIŠČE, a. pap., 43 x 35 sign. d. sp. GORJUP T.
30. ŽIRI, a. pap., 41 x 49,5 sign. d. sp. GORJUP T.
31. KAMNIŠKE ALPE, a. pap., 31 x 48 sign. d. sp. GORJUP T.
32. CERKVICA NA GORI, a. pap., 35,5 x 48 sign. d. sp. GORJUP T.
33. GOZD, a. pap., 33,5 x 48 sign. d. sp. GORJUP T.
34. GREBEN (BOVŠKI GRINTOVEC), a. pap., 35 x 47,5 sign. d. sp. GORJUP T.
35. LJUBLJANSKI GRAD, a. pap., 32 x 46,5 sign. d. sp. GORJUP T.
36. BABNA GORA, a. pap., D35 x 48 sign. d. sp. GORJUP T.
37. PORTRET EME, 5.11.1987 a. pap., 40,5 x 28 sign. in dat. d. sp. GORJUP T.
38. TRNOVSKA CERKEV, a. pap., 37 x 33 sign. d. sp. GORJUP T.
39. ISTRSKE TOPLICE, 1984 a. pap., 40,5 x 28,5 sign. d. sp. GORJUP T.
40. BOROVCI, a. pap., 40,5 x 28,5 sign. d. sp. GORJUP T.
41. BUKVI, a. pap., 41 x 29 sign. d. sp. GORJUP T.
42. POGLED NA LJUBLJANO, 1924 a. pap., 18 x 26 sign. in dat. d. sp. GORJUP T.
43. OB JEZERU V PODPEČI, a. pap., 31 x 35 sign. d. sp. GORJUP T.
44. SKALE, a. pap., 28,5 x 37,2 sign. d. sp. GORJUP T.
45. BOROVCI NAD MORJEM I, a. pap., 29,5 x 41 sign. d. sp. GORJUP T.
46. BOROVCI NAD MORJEM II, a. pap., 41 x 29 sign. d. sp. GORJUP T.
47. MATI OB ZIBKI (ŠTUDIJA), a. pap., 24,5 x 18 sign. d. sp. GORJUP T.
48. BOROVCI NAD MORJEM III, a. pap., 40,5 x 28,8 sign. d. sp. GORJUP T.
49. BOROVCI NAD MORJEM IV, a. pap., 29 x 40,5 sign. d. sp. GORJUP T.
50. ARNIKA V VRČKU, a. pap., 36 x 27 sign. d. sp. GORJUP T.
51. MAGNOLIJA V VAZI, a. pap., 41 x 19 sign. d. sp. GORJUP T.
52. IZ OKOLICE BREZOVICE, a. pap., 29,5 x 41,8 sign. d. sp. GORJUP T.
53. POGAČICE, a. pap., 46,5 x 34,1 sign. d. sp. GORJUP T.
54. IZ VELEBITA, a. pap., 25 x 36,5 sign. ni
55. AKT V HRBET, a. pap., 30,7 x 49 sign. d. sp. GORJUP T.
56. TRENTA II., a. pap., 32 x 46 sign. d. sp. GORJUP T.
57. SKALOVJE OB VODI, a. pap., 29 x 41 sign. d. sp. GORJUP T.

AKVARELI

1. STARA VRHNIKA, 1957 a. pap., 30 x 47 sign. d. sp. GORJUP T.
2. ZELENICA, 1960 a. pap., 33 x 46 sign. d. sp. GORJUP T.
3. IZ DOBRNE, 1977 a. pap., 33 x 46 sign. d. sp. GORJUP T.
4. GRADIŠČE NAD VIPAVO, 1957 a. pap., 32,5 x 46 sign. d. sp. GORJUP T.
5. AKT NA OBALI, 1966 a. pap., 32 x 46 sign. d. sp. GORJUP T.
6. PORTRET, 27. 2. 1990 a. pap., 38,5 x 28 sign. in dat. d. sp. GORJUP T.
7. DOMAČIJA, a. pap., S24 x 34,6 sign. d. sp. GORJUP T.
8. PRISTANIŠČE, a. pap., 32,5 x 38,5 sign. d. sp. GORJUP T.
9. HIŠE S SLAMNATO STREHO a. pap., 30 x 41,5 sign. d. sp. GORJUP T.
10. CERKVICA MED TOPOLI, a. pap., 30 x 41,5 sign. d. sp. GORJUP T.
11. POGLED NA STREHE, a. pap., 25 x 35,5 sign. d. sp. GORJUP T.
12. RDEČE HIŠE, a. pap., 22,5 x 35,5 sign. d. sp. GORJUP T.
13. JADRNICI OB OBALI a. pap., 30 x 43,7 sign. d. sp. GORJUP T.
14. SLAP - PERAČICE, a. pap., 38 x 32,8 sign. d. sp. GORJUP T.
1. 55 kom GRAFIČNIH ODTISOV ORIGINAL PLOŠČ - JEDKANIC

I Z B I B L I O G R A F I J E

Gorjup, Remčeva in Lavrinova v Jakopičevem paviljonu.

Slovenski narod LXXII/1939, št. 99, str. 2

Lavrinova-Remčeva-Gorjup.

Slovenec LXVII/1939, št. 100, str. 7

Andrej Hieng, Slovenska umetniška razstava v Milanu- Ljubljana.

Naša volja IV/1938-39, št. 16/17, str. 11-12

Stane Mikuž, Umetnostna razstava Lavrinova, Remčeva in Gorjup.

Slovenec LXVII/1939, št. 103a (6.5.), str. 8 /z repr./

Lavrinovsa-Remčeva-Gorjup.

Slovenski dom IV/1939, št. 107, str. 3

Črdo Škodlar, Razstava v Jakopičevem paviljonu. Lavrinova,

Remčeva, Gorjup. Jutro XX/1939, št. 108, str. 9

Elda Piščančeva, Bara Remec, Tine Gorjup, Nora Lavrin (Zaglavje Umetnost:).

Ženski svet XVII/1939, junij str. 135

Karel Dobida, Naše slike: K delom Tineta Gorjupa. Mladika XX/1939, št. 8, str. 315

Karel Dobida, Tine Gorjup.

Ljubljanski zvon LIX/1939, št. 5/6, str. 292

Stane Mikuž, Umetnostna razstava N. Lavrin, B. Remec in T. Gorjup.

Dom in svet LI/1939, št. 5, str. 299 /s 3 repr./

(Zaglavje Kulturni pregled:) Slikar Tine Gorjup. Jutro XXI/1940, št. 140 (16.6.), str. 7

Stane Mikuž, Razstava Tineta Gorjupa (v Jakopičevem paviljonu).

Slovenec LXX/1942, št. 230a (7.10.), str. 3 /z 2 repr./
Martin Benčina, Slovenski sodobni umetniki. Tine Gorjup.

Umetniški zbornik 1, Ljubljana 1943, str. 239

Stane Mikuž, Slikarska razstava Tineta Gorjupa.

Slovenski Poročevalec VII/1946, št. 255 (30.10.), str. 5

Fran Šijanec, Sodobna slovenska likovna umetnost. Maribor 1961, str. 202

M. Zr. /Marjan Zadnikar/, Gorjup, Tine.

Enciklopedija likovnih umetnosti zv. 2, Zagreb 1962, str. 406

Mirko Juteršek, Umetniške razstave na Slovenskem 1900- 1945.

Likovna revija 1962

V Paviljonu NOB v Trziču ... /Vest/.

Dnevnik 1974 (14.10.), str. 12 /z repr./

Bogdan Pogačnik, Električna na sliki. V blejski Festivalni dvorani so odprli tematsko razstavo "Električna v umetnosti" - 46 del 26 ustvarjalcev. DELO 1977 (26.4.)

France Zalar, Slikarski svet Tineta Gorjupa (Uvod v razstavni katalog). Ljubljana, Glarerijska Bežigrad, maj 1980

Franc Zalar, V bežigradske galeriji razstavlja slikar Tine Gorjup. Eden iz starejše generacije. Dnevnik XXIX/1980, št. 137 (20.5.)

Miran Sattler, Tine Gorjup (Zaglavje Znanec iz sosednje ulice).

Teleks XIX/1980, št. 340 (14.12.)

F. Za./Franc Zalar/, Gorjup, Tine.

Likovna enciklopedija Jugoslavije zv. 1, Zagreb 1984, str. 465

Na razstavi v likovnem salonu OŠ Marja Novak - Jovo.

Naša komuna XXVI/1989, št. 7/8 (23.5.), str. 9

Franc Zalar, V spomin. Tine Gorjup (1909 - 1991).

Dn 1991 (12.9.) /z repr./

Ivan Sedej, Tine Gorjup (neekrolog).

DELO 1991 (14.9.), str. 5 /s fotogr./

Reprodukcije slikarskih del T. Gorjupa je prva objavila Maleševa revija Umetnost (1939, 1942), kasneje tudi njegov Umetniški zbornik 1 (1943) in drugi (med drugimi poleg objav v razstavnih katalogih še: Naša žena (1950, št. 11), Dnevnik (1955, št. 95, 1956, št. 102), Slovenski poročevalec (1955, št. 85).



**SONCE, podejetje za svetovanje in inženiring, delniška družba, Mestni Trg 25,
Ljubljana, Slovenija, tel.: (061) 223-209, 223-212, fax:(061) 223-372**

- priprava izdaje dolgoročnih in kratkoročnih vrednostnih papirjev
 - svetovanje pri naložbah v vrednostne papirje
- svetovanje pri nakupu in prodaji vrednostnih papirjev
 - spremljanje finančne likvidnosti manjših podejetij
- skupno vlaganje kapitala (joint venture) v Sloveniji -YU
- svetovanje pri ustanavljanju mešanih in zasebnih podjetij v Sloveniji
 - svetovanje pri lastninjenju oz. privatizaciji podjetij
- ocena bonitetnih poročil o slovenskih in jugoslovanskih podjetjih za potrebe investorjev in poslovnih partnerjev
 - svetovanje pri izdelavi pogodb, ki se nanašajo na finančne aranžmaje in poslovne stike
- finančno svetovanje pri zapiranju celotne finančne konstrukcije za investicije in poslovne aranžmaje



SLOVENSKA C. 27, LJUBLJANA
TEL.: (061) 150-161